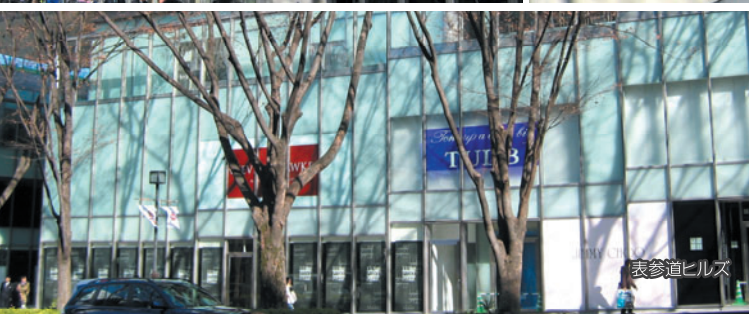


創刊3周年記念号

伊藤病院だより
SPRING

Voice

2006年3月1日発行 第13号 東京都渋谷区神宮前4-3-6 伊藤病院広報誌委員会



ごあいさつ 伊藤病院院長 伊藤公一

お蔭様で“Voice”も4年目となりました。私共が、この広報誌を通して患者様にお伝えしたいことは3つ。地域の情報と伊藤病院の現在、甲状腺疾患診療の実際でございます。

そこで地域のお話から申し上げますと、今年の表参道は実に賑やかです。歴史的建造物であった「同潤会青山アパート」の建て替えが済み、「表参道ヒルズ」がオープンしたからです。設計者・安藤忠雄氏は天才アーティストであると同時に都市環境を深く考える偉大な建築家でもあります。震災後の神戸を自ら歩き回り、全国でビル緑地化を進めた人としても知られております。以前の事務所がこの地にあったことよりも、安藤氏の今回の建築に対する思い入れはおそらく大きなものがあつたことでしょう。開発主である森ビルも張り切っております。「メディアシップ表参道ヒルズ」と名付け、原宿・表参道から様々な展開を通じて世界に向けて文化・情報を発信していくと宣言しております。

ところで伊藤病院は、今年で69歳となります。現在のようなスポットライトを全くあびていなかったこの地で開業し、黙々と専門医療を続けながら今日に至っております。このように表参道の古い住人として独自の医療文化を確立し、最新情報を発信し続けてきた歴史を誇りとし、ますます派手な発展を遂げていくであろう街の中、今後も「甲状腺ひとすじ」の精神で地道に本業を継続していきたいものと考えております。

より円滑で正確な診療を目指し導入したところの電子カルテも1年以上が過ぎ順調に稼動しておりますが、これで当院の業務改革が全て完了したわけではございません。今後も患者様にとって何が必要なのかを模索しながら「情熱と創意工夫」をもって常に新しい試みに挑戦し続けてまいります。

名古屋で開業する分院・大須診療所では東海地方に住まれる患者様を拜見しておりますが、両院共に、もちろん毎年の基本は「甲状腺を病む方々のために」でございます。どうぞよろしくお願ひ申し上げます。



表参道寄り道スポット

「NHK スタジオパーク」

参 加型の放送のテーマパーク。放送の仕組みやスタジオの裏側、映像マジックが実体験できます。入館すると「ウエルカムスタジオ」にてハイビジョンカメラがお出迎え。150インチの大画面に映った自分の姿に“どつき?” “うっとり?!”。映像に合わせてアフレコに挑戦したり、ニュース原稿を読んでアナウンサー体験をしたり、館内には多様なコーナーがあります。見るだけではなく思い切ってチャレンジしましょう。大河ドラマの主人公の衣装を着て記念撮影もできます。放送技術の革新と魅力をあなたもガッツンしてくれると思います。



▲体験スタジオコーナー



▲記念撮影コーナー



寄り道コース

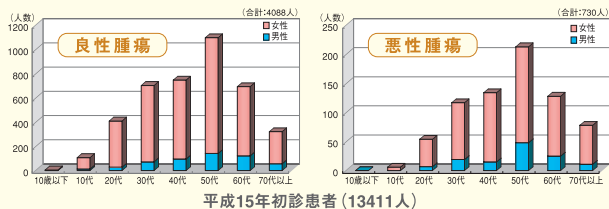
当院から表参道を原宿駅に向かい、JRの線路を越え、地図の通りにお進みになり、NHKを目指してください。帰りは渋谷公園通りを抜け渋谷駅に。格好の散策エリアです。帰り道に疲れたら、NHKから渋谷マークシティへの直行バス(150円)も利用できます。

HP <http://www.nhk.or.jp/studiopark>
 〒150-8001 渋谷区神南2-2-1 TEL 03-3485-8034
 開館時間 / 10:00~18:00(入場は午後5時30分まで)
 入館料 / 一般 200円 高校生 150円 中学生以下 無料
 休館日 / 第3月曜日(祝日と重なる場合は翌日:8月と12月を除く)
 年末(12/25~12/31)
 最寄り駅 / 渋谷、原宿、明治神宮前駅より徒歩10分(渋谷駅より有料の直行バスあり)

統計情報

甲状腺腫瘍は大きく良性腫瘍と悪性腫瘍に分けることができます。その年齢および性別をグラフで示してみました。甲状腺疾患は女性に多く、腫瘍性疾患【女性6:男性1】も例外ではありません。

良性・悪性腫瘍ともに小さい腫瘍は自覚症状に乏しく健診を契機に見られることが多いため、当院においては健診施設からの紹介で来院される患者様が急増しております。悪性腫瘍の中で90%を占める乳頭癌は、ほとんど進行緩やかで、発病から発見までが10年以上にわたることもあります。腫瘍の性質や大きさなどにより治療方法は異なります。



部署のご紹介 放射線検査室

当院ではさまざまな職種のスタッフが働いております。このコーナーでは順番に部署の紹介を致しております。今回は「放射線検査室」です。

① スタッフの内訳を教えてください。

放射線検査室のスタッフは放射線技師5名の他、非常勤放射線科医師5名となっております。



② 仕事の内容を教えてください。

放射線検査室の仕事内容は、画像検査と放射線治療に大別されます。画像検査には、X線検査・X線透視検査・CT検査・アイントープ検査があり、診断と効果的な治療をサポートする有用な画像を常に提供しよう心がけています。また甲状腺機能亢進症と骨粗しょう症は密接な関係があり、画像検査とは異なりますが、X線を使った骨密度測定も行っています。放射線治療にはリニアク(放射線治療機器)を用いた外部照射、放射線医薬品を用いた放射線同位元素内用療法などがあり、お一人でも多くの患者様のご病気の改善に努めています。

③ 患者さまへひとこと

放射線検査・治療に関してご質問やご不安なことがございましたら、お気軽にスタッフまでおたずね下さい。



春の表参道ベーカリー散策



Voice創刊3周年の企画は、人気のベーカリー特集です。けやき並木の木漏れ日の中を散歩しながら、おいしいベーカリー探しをお楽しみください。新しい発見も期待できそうです。

店名、①住所②電話番号、③営業時間、④定休日、⑤URL、⑥お薦めのパン(金額)、⑦お店から一言



①アコルト

- ① 渋谷区神宮前5-45-5
- ② 03-64 19-2928
- ③ 11:00~18:00
- ④ 水曜日、第3火曜日、夏期年末年始定休あり
- ⑤ <http://www.der-akkord.jp/>

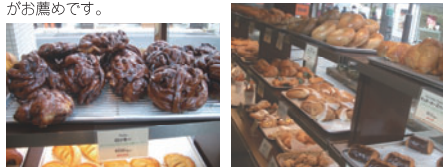
- ⑥ ラントブロード ¥262(1/4カット)
- 開店以来ダントツのリピーター率を誇る定番。ヨーロッパの一般的な食事パン。コクとキレを追求しました。
- ⑦ すべての原材料を100%オーガニックに限定。水は日本アルプスの天然水を使用。砂糖と動物性、添加物は一切使いません。絶品です。



②アペティト 表参道

- ① 渋谷区神宮前4-1-2
- ② 03-3407-1707
- ③ 8:00~21:00 (20:30ラストオーダー)
- ④ 元旦のみ
- ⑤ —

- ⑥ ロッキー ¥200
- シナモンに水あめをコーティングしています。
- ⑦ 朝10時頃と昼の13時にパンを焼成していますので、その時間帯がお薦めです。



③とんかつ まい泉(青山本店)

- ① 渋谷区神宮前4-8-5
- ② 03-3470-0071(代)
- ③ 11:00~22:00(ラストオーダー)
- ④ 年中無休
- ⑤ <http://members.aol.com/maisnpr/>

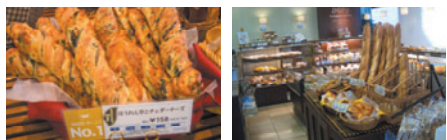
- ⑥ ヒレかつサンド ¥367(3切入)
- ヒレかつと特製ソースに合うように特別のレシピでパンを焼いています。
- ⑦ 日々、味を落とさないように努力しています。お持ち帰りの方が多いたのですが、かつサンドはレストランでも出来たてをお召し上がりいただけます。



④ドンク東京 青山店

- ① 港区北青山3-6-23ダイハンプル1F
- ② 03-3400-9151
- ③ (月)~(土)/8:30~20:30 (日)・祝日/8:30~19:00
- ④ 毎月第2日曜日
- ⑤ <http://www.donk.co.jp/>

- ⑥ ほうれん草とレッドチェダー ¥158
- 大人気の一品です。
- ⑦ コーヒー、紅茶とパン、ケーキでゆっくりとお茶が楽しめます。ぜひご来店くださいませ。



⑤青山 アンデルセン

- ① 港区南青山5-1-26
- ② 03-3407-4833
- ③ 1Fベーカリー 7:30~21:00
- ④ 毎月第3日曜日(12月は第1日曜日)、年始1~3日
- ⑤ <http://www.andersen.co.jp>

- ⑥ デニッシュペストリー各種：アールグレイペストリー¥168、シナモンデニッシュ¥157、マジパンたっぷりのバismoon¥136など。
- アンデルセンといえば、デニッシュペストリー。サクサクに焼きあげた生地と、カスタードクリーム、マジパン(アーモンドペースト)のマッチングが人気の秘密。
- ⑦ オーガニック素材を使ったパン、「Green Bread(グリーンブレッド)」が新登場。自然のおいしさがたっぷりとつまった素材な味わいです。



⑥サンマルク カフェ青山店

- ① 港区南青山3-8-36
- ② 03-5775-3309
- ③ 7:30~22:00
- ④ 年中無休
- ⑤ <http://www.saint-marc.co.jp>
- ⑥ チョココロ ¥137

- サンマルクオリジナル一番人気の商品。サクサククロフッサン生地でチョコを包みました。5個入りは、お土産に最適!
- ⑦ 焼き立てパンが何より自慢。コーヒー一杯挽き捨て、いれてをご用意いたします。オープンで焼いたばかりのアツアツを店内では是非お召し上がりください。この広報紙をお持ちいただいたお客様には、お土産チョココロ¥685(5個入)をお買い上げの際、チョココロをプラス1個プレゼントさせていただきます。(青山店のみ有効)



高尿酸血症について ~痛風の原因~

そして狭心症、脳梗塞とも...

伊藤病院 内科 宮良あやこ

【尿酸とは?】プリン体(細胞の中にある遺伝子の成分)が分解されたもので、血尿酸値が7.0mg/dlを超えると高尿酸血症といえます。その割合は食生活の欧米化やアルコール摂取量の増加に伴い増えてきて、成人男性で20%、女性では閉経前が1%、閉経後が3~5%といわれています。

【高尿酸血症が続くと?】溶けきれなくなった尿酸が結晶化し、痛風(足の指の付け根が痛くなる)、皮下結節(痛風結節)、腎臓障害、尿路結石を発症することがあります。また、高尿酸血症は高脂血症、高血圧、糖尿病、肥満などと合併しやすく、こうした病気が虚血性心疾患(狭心症など)、脳血管障害(脳梗塞、脳出血など)をおこしやすくしています。そのため血尿酸値値のコントロールとともに合併症に対する治療も重要となります。

【治療は?】一般に、尿酸値が8mg/dlとなると治療しないとけません。ただし、痛風発作を繰り返している場合などは、尿酸値にかかわらず治療を行うことがあります。

高プリン食を控えること、またアルコールはプリン体をあまり含まなくても代謝の際に血尿酸値を上昇させるため、酒類を問わず過剰摂取は慎むこと、運動の習慣をつけることが重要になります。過食、高プリン・高脂肪・高蛋白食嗜好、常習飲酒、運動不足などの生活習慣は高尿酸血症の原因となるばかりでなく、肥満、高血圧、糖尿病、高脂血症とも深く関係するため、こうした生活習慣を正すことが大切です。

薬物治療に関しては、高尿酸血症のタイプ(尿酸産生量が増加するタイプ、尿への尿酸排泄が低下し体にたまるタイプ、両者の混合型)によって薬剤の選択もかわりますので、主治医とよく相談の上治療を受けてください。

プリン体の多い食品と少ない食品

極めて多い	鶏レバー、マイワシ干物、イサキ白子、あんこう肝酒蒸し、かつおぶし、ニゴシ、干し椎茸
多い	豚レバー、牛レバー、カツオ、マイワシ、エビ、マアジ干物、サンマ干物
少ない	ウナギ、ワカサギ、豚ロース、豚バラ、牛肩ロース、牛肩バラ、牛タン、マトン、ベーコン、つみれ、ほうれん草、カリフラワー
極めて少ない	コンビーフ、魚肉ソーセージ、かまぼこ、さつま揚げ、数の子、すじこ、ウインナーソーセージ、豆腐、牛乳、チーズ、バター、鶏卵、とうもろこし、じゃがいも、さつまいも、米飯、パン、うどん、そば、果物、キャベツ、トマト、にんじん、大根、白菜、ひじき、わかめ、こんぶ

表参道ランチ&グルメ情報

柗亭(ひいらぎてい)

柗亭は表参道と青山通りの交差点から程近いラミアビルの地下1階にあり、伊藤病院からも歩いて5分程度の場所にあります。

おだしのきいた京風うどんのお店で、40席ある落ち着いた雰囲気店内では人数にかかわらずゆっくりとお食事が楽しめると思います。お薦めのランチは、山かけ丼や天丼などの丼ものと京風うどんのボリュームたっぷりのセットで780円です。おいしいうどんが食べたくなった際には、ぜひご賞味ください。

住所: 〒107-0062
東京都港区南青山5-1-3 青山ラミアビルB1



▲ランチメニューの一例 780円

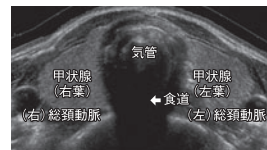
お店 DATA

TEL: 03-3499-3150
営業時間: 11:30~23:00(ランチタイム11:30~15:00)、
(ただし15:00~17:00まで休憩)
定休日: 土曜日(日・祝はランチのみの営業)

甲状腺 関連情報 超音波検査(エコー検査)について

伊藤病院 外科部長 長浜充二

超音波(エコー)検査は超音波を調べたい部位に向けて発信をさせ、その反射波をコンピューターで処理し、画像化して見る検査です。超音波を当てた部位の断面が鮮明に見られます。腹部内臓器、心臓、乳腺、産婦人科の診療など多くの場で利用されていますが、甲状腺疾患の診療でも不可欠の検査です。



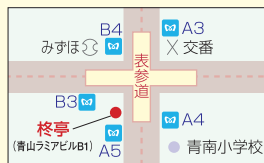
甲状腺疾患の場合はこの検査により、主に甲状腺の内部や周囲のリンパ節の様子を調べます。腫瘍の有無、大きさ、数、位置などを見る他に、腫瘍の形態から良性・悪性の判別などを行います。甲状腺癌の大多数を占める甲状腺乳頭癌では周囲のリンパ節に転移を起こす事が多いことから、転移に伴うリンパ節の腫れがないかどうかを調べることも重要となってきます。またバセドウ病などで甲状腺全体が腫れている場合には、甲状腺の重量を推定することにも用いられます。さらには亜急性甲状腺炎などの炎症が生じているか否かなどもこの検査で判断できます。

甲状腺を中心に頸部を横断するように超音波を当てたときの画像を図に示します。上方が腹側、下方が背側で甲状腺は気管の左右から上方にかけて見えてくる白く均一な部分として描出されます。尾側(足の方)から頭側(頭の方)を見るように画像を出しますので紙面の左側が甲状腺右葉の断面となります。画像は正常の甲状腺ですが、この甲状腺に2~3mm大の腫瘍があれば十分に確認できます。

超音波検査は痛みを伴うことはありません。検査時間は10分程で終了します。放射線を用いる検査ではありませんので、何回でも繰り返し安全に行えます。このため、腫瘍の経過観察や、術後の経過観察にも有用となります。産科で胎児の様子を見るのに超音波(エコー)検査が行われていることからもお判りのように、妊婦でも安心して受けることができます。

甲状腺疾患、特に腫瘍性疾患の有無について調べるためにはこの超音波(エコー)検査が必須となります。近年のエコー機種の進歩によって、従来の触診や視診では見つからなかった小さな癌が多く発見されるようになってきています。またバセドウ病や橋本病などの甲状腺機能に異常を来す疾患では、甲状腺が全体に腫大するので、小さな結節(しこり)の存在は触診ではますます判りにくくなります。

甲状腺疾患について調べる上では、どの疾患でも一度は行っておく必要のある検査といえます。



▲柗亭店内



▲柗亭外観

《お店の方から一言》 単品うどんも480円~でもっともお値打ちです!!
今回、ご紹介した丼(どんぶり)とうどんのセットはボリューム満点で特にお薦めです。
この広報紙をお持ちいただければ、うどんのトッピングをサービスいたします。

病院からのお知らせ



★平成18年1月21日に行われた
第22回 甲状腺病態生理研究会において、
内科 清水医師が研究奨励賞を受賞されました。

演題：家族性異常アルブミン性高サイロキシン血症の一例
「今回は光栄にも賞をいただくことができました。今後も謙
虚な気持ちで日々の研鑽を積んでいきたいと思います。」
(清水)

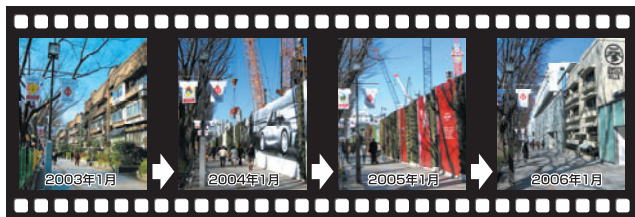
表紙no写真

表参道ヒルズ

1927年の同潤会青山アパート誕生から約80年。今年、表参道が新しく生まれ変わりました。今回は「表参道ヒルズ」の誕生を祝してこの新しい街並みを表紙の写真に選ばせていただきました。ここにご紹介しました写真は地上から見上げたものばかりですが、表参道ヒルズの屋上には、けやき並木と続くように庭園ができ、空から見てもけやき並木と一体になった街並みが楽しめるようになるそうです。いつか機会があれば空からも撮影してみたいものです。



4年間の変遷



編集後記

Voice創刊3周年記念のベーカリー特集はいかがでしたか？

身近な場所にこんなにたくさんのお店があったなんてと編集に携わりながらもびっくりするばかりです。皆様もこのなかからお気に入りのお店、お気に入りのパンを見つけてみてはいかがですか？春の暖かな日差しの中でおいしいものを食べると、なんだかほわほわとした幸せな気分になれるような気がしませんか？

これからもいろいろな情報をわかりやすくお知らせしていけたらと思いますので、夏号もどうぞお楽しみに・・・
(佐藤)

発行 2006年3月1日発行 第13号 伊藤病院広報誌委員会

ITO
HOSPITAL
伊藤病院

〒150-8308 東京都渋谷区神宮前4-3-6

TEL : 03-3402-7411

FAX : 03-3402-7415

URL : <http://www.ito-hospital.jp>